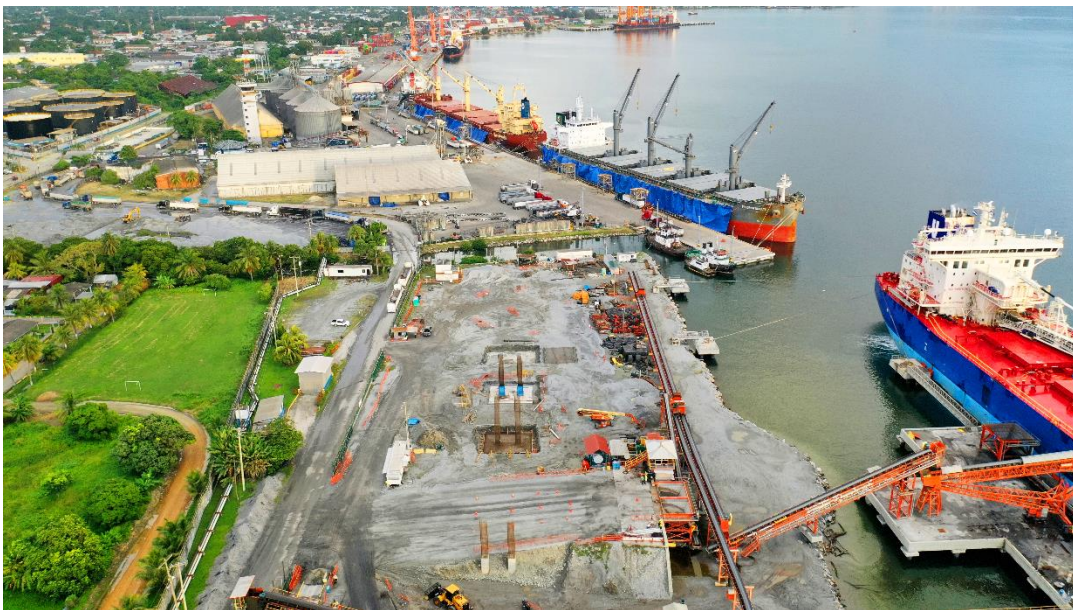


TERMINAL DE GRANELES PUERTO CORTÉS

INFORME MENSUAL



OCTUBRE 2024

1. OPERACIÓN TERMINAL DE GRANELES

El día 07 de enero de 2014, inicio la operación de la Terminal de Graneles de Puerto Cortés.

La Terminal cuenta con tres puestos de atraque el muelle 3A, Muelle 3B en donde operan la empresa Terminal Especializada de Honduras y ocasionalmente son utilizados por la Empresa UNO Honduras para la importación de productos derivados del petróleo, y un tercer puesto de atraque, el Muelle 2A, que pertenece al operador AVANZA.

La terminal tiene tres operadores que usan sus instalaciones:

Operadores	Productos	Muelles
Terminal Especializada de Honduras (TEH)	<ul style="list-style-type: none"> • Cereales • Fertilizantes • Carbón/Petcoke • Concentrado • Clinker • Sal • Azúcar 	3A/3B
AVANZA	<ul style="list-style-type: none"> • Grava • Óxido de Hierro • Carbón/Petcoke 	2A
UNO PETROL	<ul style="list-style-type: none"> • Derivados de Petróleo 	3A/3B

1.1. Rendimiento De Los Buques Atendidos

Durante el mes de octubre se operaron un total de 13 buques, movilizandoo un total de 428,425 toneladas métricas de granel sólido y líquido. El cuadro a continuación resume los datos referentes a la operación de cada uno de ellos.

Nombre del Buque	Tipo Producto	Fecha de Arribo	Muelle	Eslora (m)	TM Import.	TM Export.	TM Total	Rendto TM/Día
Oceanlove	Cereales	30-09-24	3A	190	46,477		46,477	5,195
Arklow Spray	Cereales	04-10-24	3B	182	30,993		30,993	2,940
H.A.Sklenar	Grava	05-10-24	2A	247		47,002	47,002	32,968
Ocean Pearl	Carbón	06-10-24	2A	189	47,059		47,059	6,957
Emerald Bay	Fertilizantes	07-10-24	3A	177	17,571		17,571	1,913
CL Chenzhou	Cereales	08-10-24	3B	200	50,411		50,411	6,907
Alex P	Cemento	12-10-24	4.0	85		2,608	2,608	1,356
Macondo	Fluorita	13-10-24	2A	119	4,061		4,061	3,295

Selo	Cereales	16-10-24	3A	180	28,998		28,998	2,273
H.A.Sklenar	Grava	18-10-24	2A	247		48,081	48,081	30,142
Agia Fotini	Fertilizantes	18-10-24	4.0	185	12,773		12,773	1,368
Evriliki	Derivados Petróleo	21-10-24	3B	229	42,391		42,391	23,424
Sheng Ji Hai	Carbón	30-10-24	2A	190	50,000		50,000	9,756
					330,734	97,691	428,425	

Tabla resumen de los rendimientos obtenidos desde el inicio de la operación (enero 2014) a octubre 2024 de los productos manejados en los Muelles 3A y 3B.

Producto	% Participación	Rendimiento 2012-2013 Ton/día	Rendimiento Actual Ton/día	% de Incremento	Rendimiento Máximo
Carbón	12%	8,941	8,809	-1%	13,146
Cereales	53%	2,664	5,597	110%	14,272
Clinker	6%	5,321	3,315	-38%	7,770
Concentrado	5%	3,048	3,612	19%	8,616
Fertilizante	18%	2,784	3,257	17%	7,630
Sal	6%	2,592	3,508	35%	7,168

Obteniendo una mejora del rendimiento promedio ponderado del 62%.

Respecto a los promedios obtenidos en los años 2012 y 2013

Tabla resumen de los rendimientos obtenidos desde el inicio de la operación en (febrero 2020) a octubre 2024 de los productos manejados en el Muelle 2A.

Producto	% Participación	Rendimiento 2012-2013 Ton/día	Rendimiento Actual Ton/día	% de Incremento	Rendimiento Máximo
Carbón	20%	8,941	8,552	-4%	19,527
Agregado Pétreo	80%	20,496	23,920	17%	46,857

Obteniendo una mejora del rendimiento promedio ponderado del 12%.

Respecto a los promedios obtenidos en los años 2012 y 2013

1.2. Días Promedio Buque En Puerto

Durante el mes de octubre se atendieron un total de 13 buques, el cuadro a continuación desglosa el tiempo en espera en bahía, el tiempo en muelle (operación) y finalmente el tiempo total en puerto de cada barco.

De los buques operados en este mes se obtuvo un tiempo promedio en bahía de 2.8 días, tiempo en muelle de 6.0 días y un tiempo final en puerto de 8.8 días.

Nombre del Buque	Tipo Producto	Fecha de Arribo	Tiempo en Bahía (Día)	Tiempo en Muelle (Día)	Tiempo en Puerto (Día)	Muelle Utilizado
Oceanlove	Cereales	30-09-24	2.0	8.9	11.0	3A
Arklow Spray	Cereales	04-10-24	0.9	10.5	11.4	3B
H.A.Sklenar	Grava	05-10-24	0.1	1.4	1.5	2A
Ocean Pearl	Carbón	06-10-24	0.9	6.8	7.7	2A
Emerald Bay	Fertilizantes	07-10-24	4.1	9.2	13.3	3A
CL Chenzhou	Cereales	08-10-24	16.2	7.3	25.3	3B
Alex P	Cemento	12-10-24	0.1	1.9	2.0	4.0
Macondo	Fluorita	13-10-24	1.1	1.2	2.3	2A
Selo	Cereales	16-10-24	5.0	12.8	17.8	3A
H.A.Sklenar	Grava	18-10-24	0.1	1.6	1.7	2A
Agia Fotini	Fertilizantes	18-10-24	4.3	9.3	13.6	4.0
Evridiki	Derivados Petróleo	21-10-24	1.2	1.8	3.0	3B
Sheng Ji Hai	Carbón	30-10-24	0.1	5.1	5.2	2A
			2.8	6.0	8.8	

1.3. Porcentaje de ocupación de Muelles

Este indicador nos muestra el grado de utilización de los muelles y la termina. Se calcula comparando el tiempo de operación de los buques y el tiempo disponible de operación en cada muelle (días del mes).

Muelles	Ene	Feb	Mar	Abr	May	Jun
Muelle 3A	60%	53%	74%	79%	75%	99%
Muelle 3B	72%	82%	71%	99%	76%	73%
Muelle 2A	47%	74%	45%	42%	36%	43%
Promedio	60%	70%	63%	74%	62%	72%

Muelles	Jul	Ago	Sep	Oct	Nov	Dic
Muelle 3A	99%	98%	84%	94%		
Muelle 3B	80%	99%	98%	95%		
Muelle 2A	73%	62%	56%	51%		
Promedio	84%	86%	79%	77%		